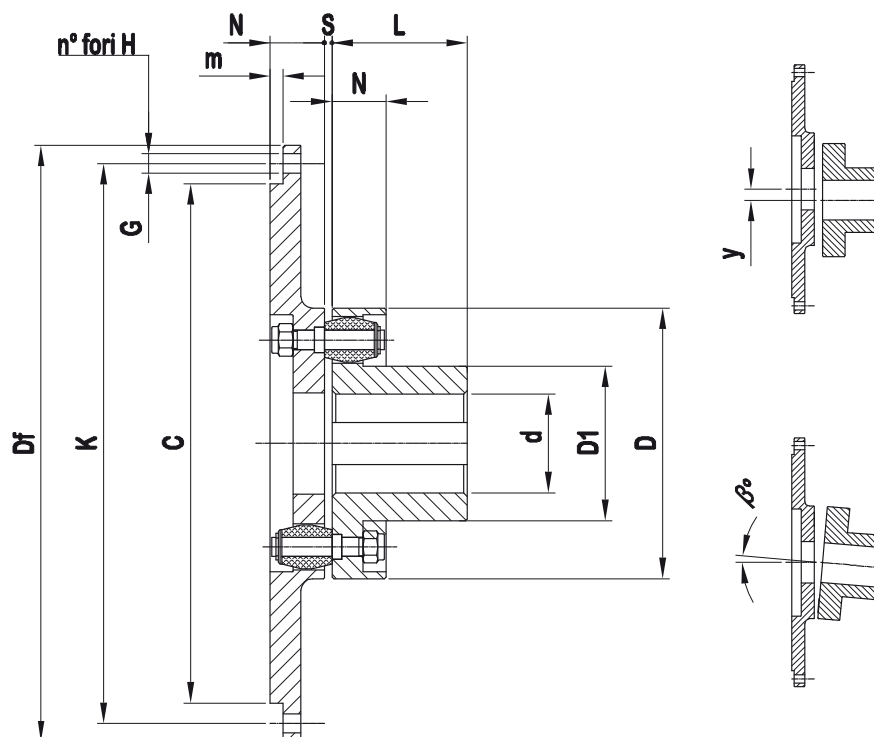


Giunti elastici a perni
serie **PNAF** versione con attacco a flangia



TIPO PNAF	DATI TECNICI			DIMENSIONI (mm.)							N° Perni	DISASSAMENTI	
	$\frac{N}{n} = \frac{Kw}{\text{giri/1}^\circ}$	Mt da Nm	N° Giri max. /1°	d max.	D	D1	L	N	m	S		y	β°
112	0,038	36	in funzione del Df	40	112	62	55	24	3	4 ± 2	12	0,4	1°
125	0,068	65		45	125	65	60	28	3		12		
140	0,093	89		55	140	80	70	3	14				
160	0,117	112		60	160	85	80	36	4	12			
180	0,157	150		70	180	104	90	45	4	14			
200	0,181	173		75	200	106	100	4	12				
225	0,242	231		85	225	128	110	4	14				
250	0,403	385		90	250	130	120	54	5	12			
280	0,544	520		110	280	158	130	5	14				
320	0,766	732		125	320	172	140	66	5	5 ± 2	12	0,8	1° 30'
360	1,036	990		150	360	210	160	5	14				
400	1,465	1400		160	400	224	180	80	5	12			
450	1,968	1880		190	450	265	200	5	14				
500	2,638	2520		210	500	280	220	95	6	7 ± 2	12		
				12	2°								

Le quote Df, K, C, G, e il n° fori H sono da specificare in sede di richiesta.

Per la lavorazione dei fori finiti occorre precisare diametri e tolleranze. Spacchi chiavetta secondo UNI 6604-69.