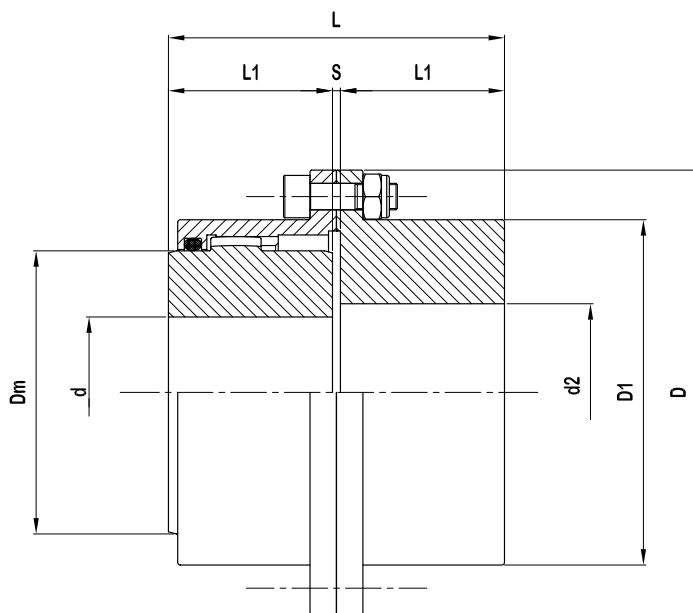


Giunti oscillanti a denti Serie **ZR**

Versione con un mozzo oscillante e uno rigido



TIPO	DATI TECNICI					DIMENSIONI (mm)							PESO kg	
	$\frac{N}{n} = \frac{Kw}{\text{giri / l'}}$	Mt (da Nm)		N° Giri max. /l'	PD ² (Kgm. ²)	d max.	d2 max.	D	D1	Dm	L	L1		s
		nominale	eccezionale											
ZR - 110	0,19	182	400	6200	0,018	50	60	110	83	69	89	43	3	4,3
ZR - 142	0,30	285	627	5270	0,059	60	75	142	105	85	103	50	3	7,8
ZR - 168	0,59	560	1232	4490	0,151	75	90	168	131	107	127	62	3	14
ZR - 200	0,93	880	1936	4010	0,357	95	110	200	159	133	157	76	5	25,5
ZR - 225	1,50	1430	3146	3870	0,687	110	130	225	184	152	185	90	5	38,5
ZR - 265	2,41	2300	5060	3700	1,592	130	150	265	212	178	216	105	6	62,5
ZR - 300	3,67	3500	7700	3200	3,045	150	175	300	246	209	246	120	6	93
ZR - 330	4,64	4430	9746	2900	5,228	170	195	330	275	234	278	135	8	129
ZR - 370	7,33	7000	15400	2580	8,800	190	220	370	307	254	308	150	8	179
ZR - 405	8,80	8400	18480	2350	14,185	210	240	405	335	279	358	175	8	245
ZR - 440	15,95	15230	33500	2170	21,434	230	260	440	367	305	388	190	8	316
ZR - 500	21,34	20380	44830	1820	40,770	280	300	500	423	355	450	220	10	483

Il peso e il PD² sono calcolati considerando i mozzi non forati.