

MONTAGGIO

Nel montaggio dei giunti oscillanti a denti NORTHON attenersi alle seguenti istruzioni:

- 1) Lavare accuratamente tutte le parti componenti del giunto per liberarle dal protettivo con cui vengono fornite.
- 2) Infilare per primo, sull'albero da collegare, la campana dentata assicurandosi che vi sia montata la guarnizione di tenuta.
- 3) Riscaldare il mozzo dentato in bagno d'olio alla temperatura sottospecificata in funzione delle tolleranze adottate:

Toll. H7/m6	Toll. H7/n6	Toll. H7/r6	Toll. H7/s6
+ 90°C	+ 110°C	+ 160°C	+ 200°C

- 4) Calettare il mozzo dentato sull'albero avendo l'avvertenza di evitare che lo stesso, ancora caldo, venga a contatto con la guarnizione di tenuta.
- 5) Allontanare verso l'esterno le campane dentate in modo da scoprire quanto più possibile i due mozzi dentati.
- 6) Avvicinare gli alberi da collegare sino ad ottenere, tra i due mozzi, il valore "s" indicato in tabella.

Per il controllo di tale valore utilizzare uno spessore e verificare che la quota sia uguale in quattro punti situati a 90° fra di loro (vedi Fig. 1).

- 7) Controllare con un guardapiani, su due punti a 90° del diametro esterno dei mozzi, il disassamento angolare e parallelo degli alberi.

L'allineamento potrà considerarsi corretto quando non si noterà passaggio di luce tra il guardapiani stesso e il diametro esterno dei mozzi (vedi Fig. 2).

- 8) A mozzi freddi unire le due campane con le apposite viti calibrate (da avvitarsi rispettando le coppie di serraggio indicate nella sottostante tabella), quindi riempire il giunto di grasso.

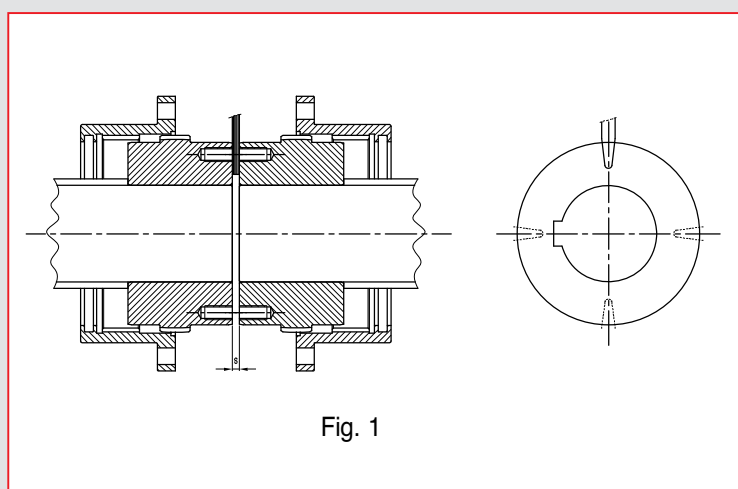


Fig. 1

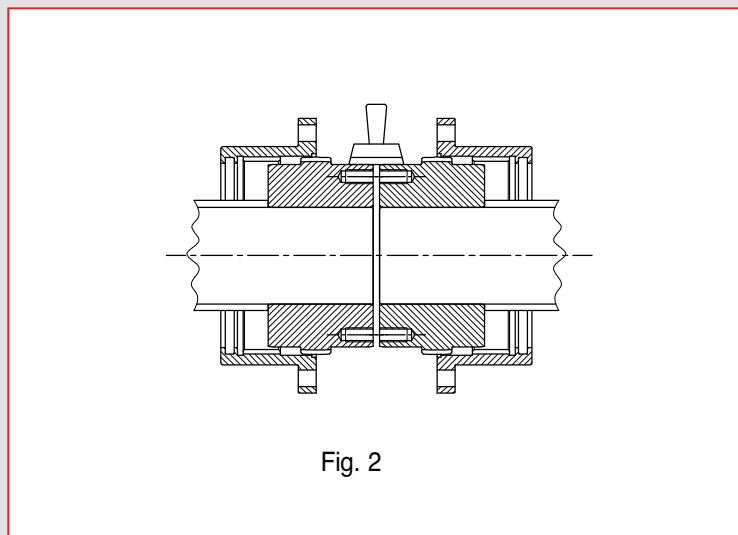


Fig. 2

Grandezza	Z-110	Z-142	Z-168	Z-200	Z-225	Z-265	Z-300	Z-330	Z-370	Z-405	Z-440	Z-500
da Nm	2,4	4,8	4,8	8,3	8,3	20	20	20	28	52	52	68

E' superfluo ricordare che un **miglior allineamento** corrisponde ad una **maggiore durata** del giunto.