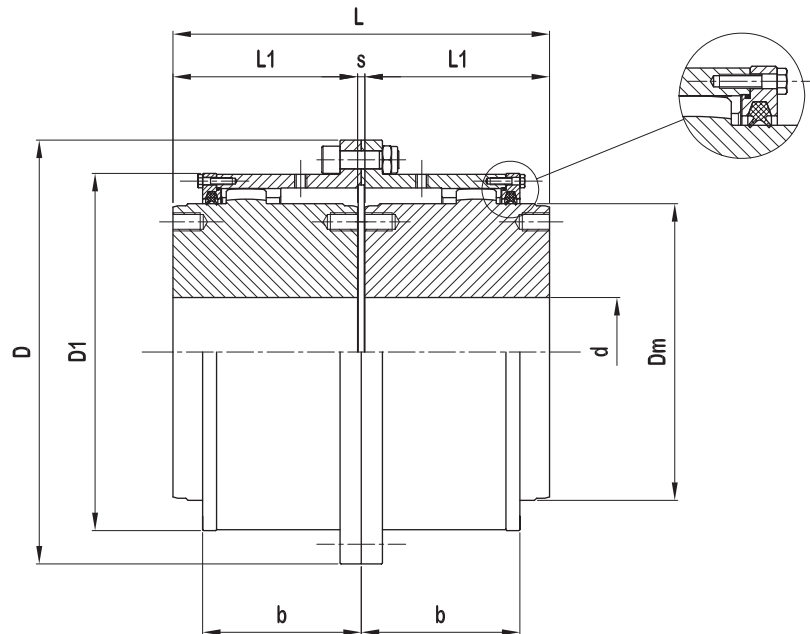


Giunti oscillanti a denti Serie **ZAHP** (in acciaio bonificato)
Versione con due mozzi oscillanti e campane aperte



TIPO	DATI TECNICI					DIMENSIONI (mm.)								Quantità grasso (kg)	PESO kg
	$\frac{N}{n} = \frac{Kw}{\text{giri / l'}}$	Mt (da Nm)		N° Giri max. /l'	PD ² (Kg.m. ²)	d max.	D	D1	Dm	L	L1	b	S		
ZAHP - 580	42,93	41000	82000	1950	83,00	325	580	495	400	512	250	221	12	5	690
ZAHP - 630	59,68	57000	114000	1710	134,70	370	630	545	450	562	275	245	12	6	930
ZAHP - 700	77,48	74000	148000	1550	214,00	400	700	590	490	622	305	262	12	8	1235
ZAHP - 760	102,82	98200	196400	1410	336,60	430	760	650	550	672	330	280	12	10	1615
ZAHP - 825	129,84	124000	248000	1200	519,80	475	825	715	610	722	335	292	12	12	2090
ZAHP - 885	152,87	146000	292000	1110	713,70	510	885	755	650	780	380	315	20	18	2520
ZAHP - 935	186,38	178000	356000	1060	950,70	530	935	805	680	840	410	327	20	21	3012
ZAHP - 1010	240,83	230000	460000	960	1421,50	580	1010	880	750	880	430	346	20	25	3790
ZAHP - 1085	280,62	268000	536000	900	1930,80	610	1085	930	790	950	460	385	30	38	4550
ZAHP - 1185	392,67	375000	750000	820	3108,00	680	1185	1030	870	1050	510	414	30	48	6080
ZAHP - 1340	548,69	524000	1048000	710	5778,40	780	1340	1165	1000	1150	560	460	30	60	8720
ZAHP - 1440	686,91	656000	1312000	670	8774,00	860	1440	1265	1100	1260	610	507	40	85	11265
ZAHP - 1575	918,32	877000	1774000	540	14083,20	950	1575	1400	1220	1360	660	568	40	105	14865
ZAHP - 1705	1109,94	1060000	2120000	500	19960,80	1020	1705	1500	1310	1460	710	602	40	120	18350
ZAHP - 1805	1319,37	1260000	2520000	460	27297,60	1090	1805	1600	1400	1560	760	635	40	135	22210
ZAHP - 1935	1643,97	1570000	3140000	430	39536,00	1180	1935	1730	1520	1660	810	680	40	160	27640

Il peso e il PD² sono calcolati considerando i mozzi non forati.