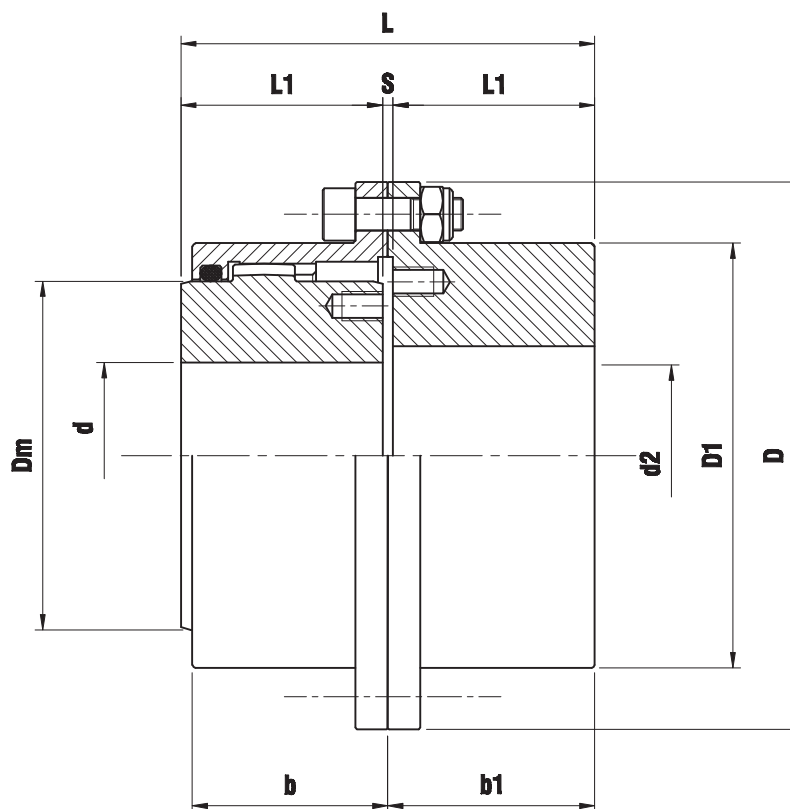


## ZR series

One oscillating and one rigid hub



TYPE	TECHNICAL DATA					DIMENSIONS (mm)										Weight (Kg)
	$\frac{N}{n} = \frac{kW}{rpm}$	Torque (kNm)		Max Speed (rpm)	PD <sup>2</sup> (Kgm. <sup>2</sup> )	d max.	d2 max.	D	D1	Dm	L	L1	s	b	b1	
		Nominal	Peak													
ZR - 110	0,19	1,82	4	6200	0,018	50	60	110	83	69	89	43	3	40	44,5	4,2
ZR - 142	0,30	2,85	6,27	5270	0,051	60	75	142	105	85	103	50	3	46	54,5	7,7
ZR - 168	0,59	5,6	12,32	4490	0,140	75	90	168	131	107	127	62	3	60	63,5	14,2
ZR - 200	0,93	8,8	19,36	4010	0,368	95	110	200	159	133	157	76	5	69	78,5	25,3
ZR - 225	1,50	14,3	31,46	3870	0,718	110	130	225	184	152	185	90	5	83	92,5	38,7
ZR - 265	2,41	23	50,6	3700	1,659	130	150	265	212	178	216	105	6	94	108	63
ZR - 300	3,67	35	77	3200	3,200	150	175	300	246	209	246	120	6	107	123	94
ZR - 330	4,64	44,3	97,46	2900	5,372	170	195	330	275	234	278	135	8	119	139	130
ZR - 370	7,33	70	154	2580	9,324	190	220	370	307	254	308	150	8	139	154	180
ZR - 405	8,80	84	184,8	2350	14,908	210	240	405	335	279	358	175	8	154	179	245
ZR - 440	15,95	152,3	335	2170	22,842	230	260	440	367	305	388	190	8	166	194	318
ZR - 500	21,34	203,8	448,3	1820	45,93	280	300	500	423	355	450	220	10	193	225	487

Weights and PD<sup>2</sup> are calculated considering hubs without bore.

On request we can supply couplings in ZCA version with open bells.